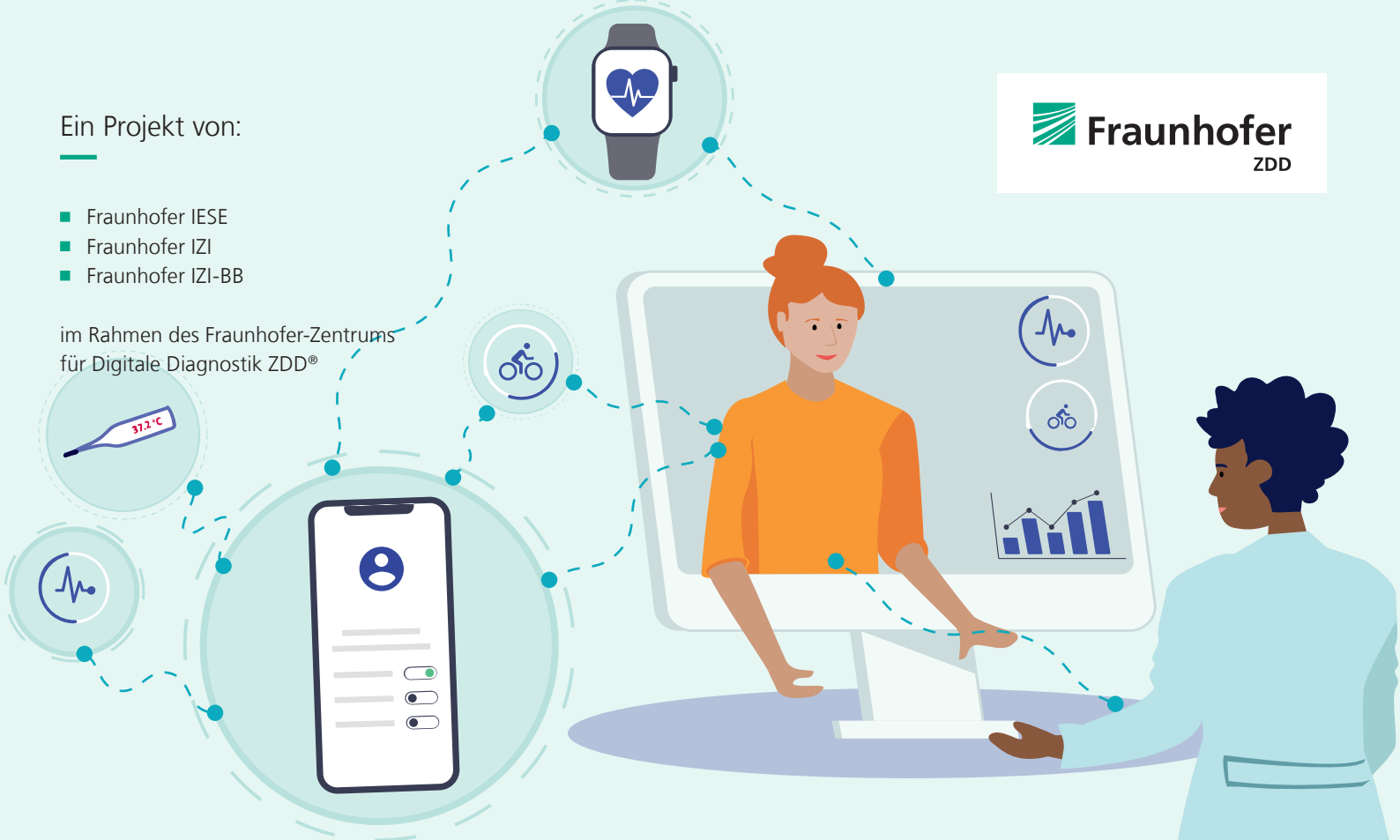


Ein Projekt von:

- Fraunhofer IESE
- Fraunhofer IZI
- Fraunhofer IZI-BB

im Rahmen des Fraunhofer-Zentrums
für Digitale Diagnostik ZDD®

 **Fraunhofer**
ZDD



Kontakt

Simon André Scherr
Dept. Digital Innovation Design
simon.scherr@iese.fraunhofer.de

Fraunhofer IESE
Fraunhofer-Platz 1
67663 Kaiserslautern
www.iese.fraunhofer.de

**Digitales Ökosystem zur patienten-
nahen Diagnostik für Menschen im
ländlichen Raum**

**Neighborhood
Diagnostics**





Neighborhood Diagnostics

Das Vorhaben Neighborhood Diagnostics adressiert den Mangel an medizinischer Versorgung im ländlichen Raum. Gemeinsam mit einem erhöhten Bedarf an schneller Diagnostik sowie dem hohen Altersdurchschnitt von Menschen im ländlichen Raum und dem damit verbundenen hohen Anteil an chronisch Erkrankten führen diese Faktoren zu einer großen Herausforderung in der Gesundheitsversorgung.

Zielsetzung

Dieser Herausforderung will sich Neighborhood Diagnostics stellen. Dabei kommen Smartphones und damit verbundene Wearables zum Einsatz, die bereits heute potenziell relevante

Daten wie Herzfrequenz, Gangstabilität oder Sturzereignisse aufzeichnen. Durch einen diagnostischen Einsatz dieser Daten können erforderliche Behandlungs- oder Vorsorgetermine angefragt werden, um schnell und unkompliziert Klarheit über Krankheitsbilder oder Krankheitsverläufe zu erhalten. Um dies zu erreichen, schaffen wir im Rahmen von Neighborhood Diagnostics ein offenes Digitales Ökosystem.

Im Kern des Ökosystems steht eine Plattform, die als Vermittler zwischen den zu versorgenden Personen, analysierenden Diensten und behandelnden Leistungserbringern fungiert und ein hohes Maß an Datenschutz gewährleistet.

Eine App für Patienten und Patientinnen ermöglicht eine einfache und patientennahe multimodale Erfassung des Gesundheitszustandes sowie eine Visualisierung der Patientendaten für die Ärzteschaft.

Ziel ist es, die Früherkennung, Diagnose und Therapie entsprechender Erkrankungen zu verbessern und dem medizinischen Personal durch ein detailliertes Bild des Gesundheitszustandes die Analyse und Behandlung zu erleichtern. Darüber hinaus macht ein digitaler Marktplatz für gesundheitsbezogene Leistungen die Gesundheitsversorgung zugänglicher.

Durch die Erprobung in Partnergemeinden und der begleitenden Akzeptanzforschung soll eine aktive und nachhaltige Nutzung der entwickelten Lösungen erreicht werden. Langfristig soll ein offenes digitales Gesundheitsökosystem entstehen, in das verschiedene Unternehmen ihre Gesundheitsleistungen integrieren können, um die Gesundheitsversorgung im ländlichen Raum nachhaltig zu stärken.

Für weitere Informationen scannen Sie bitte den folgenden QR-Code oder nehmen Sie gerne Kontakt mit uns auf:

